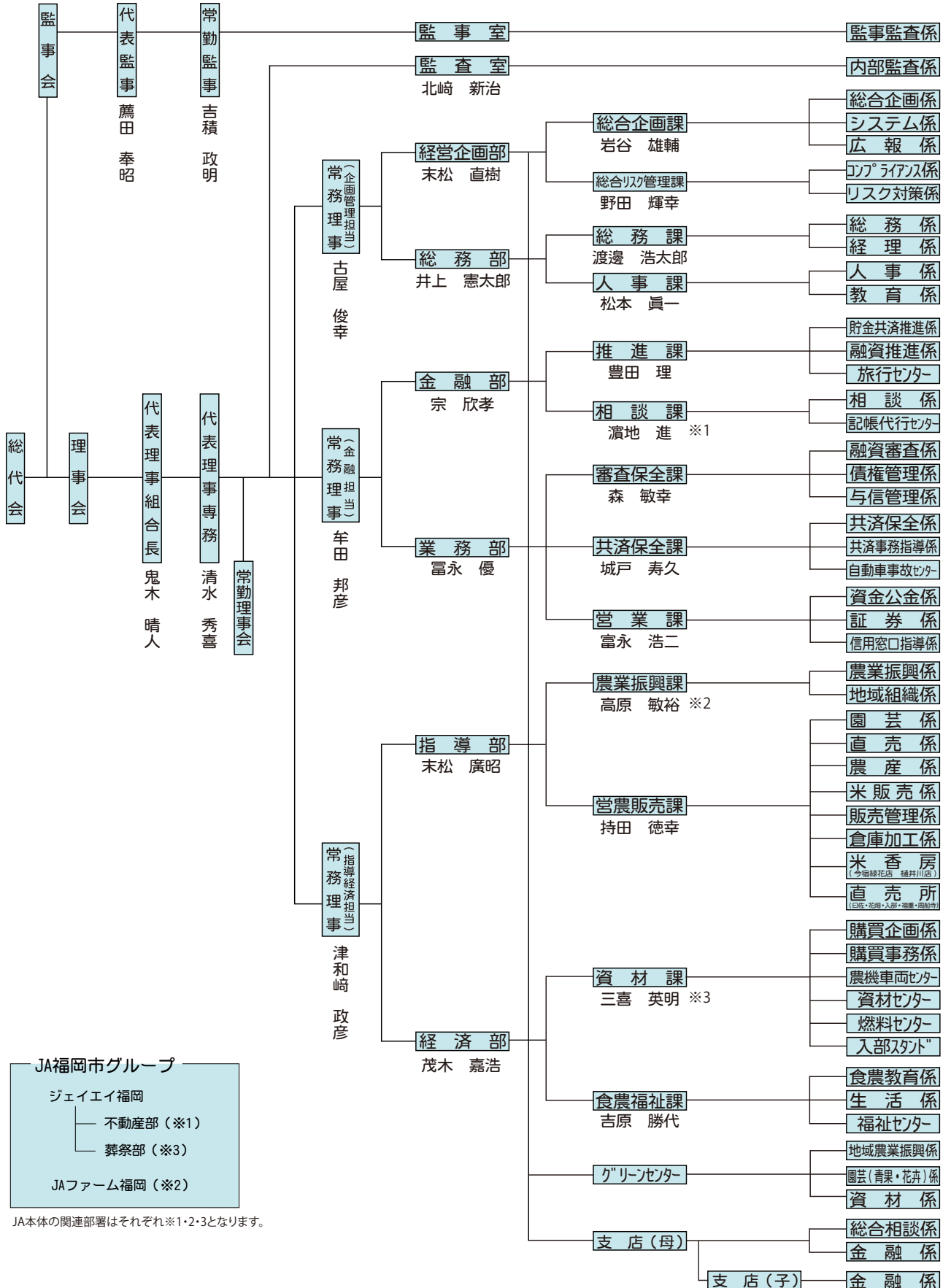


IV. 概況及び組織に関する事項

1. 業務運営の組織

組織機構図

(平成 28年 7月 1日 現在)



IV. 概況及び組織に関する事項

■組合員数及びその増減

(単位:人)

区 分	26年度末	27年度末	増 減
正 組 合 員	6,822	6,750	△72
個 人	6,813	6,740	△73
法 人	9	10	1
准 組 合 員	29,706	30,406	700
個 人	29,233	29,939	706
法 人 等	473	467	△6
合 計	36,528	37,156	628

■出資口数及びその増減

(単位:口)

区 分	26年度末	27年度末	増 減
正 組 合 員	1,765,516	1,742,402	△23,114
准 組 合 員	3,029,313	3,160,078	130,765
小 計	4,794,829	4,902,480	107,651
処 分 未 済 持 分	23,626	30,160	6,534
合 計	4,818,455	4,932,640	114,185

(出資1口金額 1,000円)

■組合員組織の概況 (平成28年3月31日現在)

(単位:人)

組織名	構成員数	組織名	構成員数	組織名	構成員数
協 力 委 員 会	217	農 作 業 受 託 組 合	63	枝 豆 部 会	16
青 年 部	414	キ ャ ベ ッ 部 会	20	か つ お 菜 部 会	17
女 性 部	1,631	い ち ご 部 会	41	そ の 他 野 菜 部 会	14
フ レ ッ シ ュ ミ ズ	262	す い か 部 会	4	か ん き つ 部 会	20
資 産 管 理 部 会	2,885	と ま と 部 会	17	ぶ ど う 部 会	12
青 色 申 告 会	2,451	大 根 ・ か ぶ 部 会	36	ビ ワ 部 会	5
青 色 申 告 法 人 部 会	94	え の き 部 会	3	そ の 他 果 樹 部 会	8
年 金 友 の 会	18,590	春 菊 部 会	45	バ ラ 部 会	8
旅 行 友 の 会	354	プ ロ ッ コ リ ー 部 会	24	花 卉 部 会	94
共 済 友 の 会	1,721	ほ う れ ん 草 部 会	27	ほ お ず き 部 会	9
や ま び こ の 会	34	ね ぎ 部 会	10	肥 育 牛 部 会	6
ま め ひ め	78	小 松 菜 部 会	38	た ば こ 部 会	3
普 通 作 研 究 部 会	587	水 菜 部 会	11	博 多 じ ょ う も ん さ ん 利 用 組 合	664
麦 作 部 会	14	ア ス パ ラ 部 会	8	農 事 組 合	3,401

注1:青色申告会会員は正会員数で記載しています。

注2:旅行友の会会員数は支店企画旅行参加者数を記載しています。

注3:博多じょうもんさん利用組合の構成員数には業者会員を含んでいません。

■地区一覧

福岡市一円の区域

■職員数

(単位:人)

区 分	26年度末	27年度末	男 子	女 子	
正 職 員 数	一 般 事 務 職 員	387	392	234	158
	営 農 指 導 員	34	32	28	4
	生 活 指 導 員	2	2	0	2
	そ の 他 専 門 技 術 職 員	7	7	7	0
小 計	430	433	269	164	
常 雇	165	186	49	137	
臨 時 ・ パ ー ト	1	1	1	0	
派 遣	16	11	0	11	
合 計	612	631	319	312	

注1:各期の年度末には年度末退職者数を含めていません。

注2:「臨時・パート」とは、常雇・派遣以外の非正規職員、「常雇」とは、その勤務時間が正職員と同等の者で、給与を直接費で支給していない者です。

## 2. 理事及び監事の氏名及び役職名



代表理事組合長 鬼木 晴人 代表理事専務 清水 秀喜

(平成28年7月1日現在)

	氏名	常勤・非常勤の別	代表権の有無	備考
代表理事組合長	鬼木 晴人	常勤	有	
代表理事専務	清水 秀喜	〃	〃	実務経験理事
常務理事	古屋 俊幸	〃	無	〃 (企画管理担当)
〃	牟田 邦彦	〃	〃	〃 (金融担当)
〃	津和崎 政彦	〃	〃	〃 (指導経済担当)
理事	安武 謙之助	非常勤	〃	
〃	城戸 武稔	〃	〃	
〃	新飼 重規	〃	〃	
〃	山根 純二	〃	〃	
〃	山田 大作	〃	〃	
〃	鶴田 光洋	〃	〃	
〃	荒川 銀藏	〃	〃	
〃	藤村 功市	〃	〃	
〃	毛利 文夫	〃	〃	
〃	水崎 美孝	〃	〃	
〃	和田 昭博	〃	〃	
〃	重松 重興	〃	〃	
〃	濱地 哲明	〃	〃	
〃	山田 守	〃	〃	
〃	柴田 清孝	〃	〃	
〃	石橋 稔	〃	〃	
〃	山下 昌信	〃	〃	
〃	薦田 文茂	〃	〃	
〃	中村 泰行	〃	〃	
〃	三島 泰徳	〃	〃	
〃	高 柰 義 邦	〃	〃	
〃	毛利 公俊	〃	〃	青年部理事
〃	柴田 節子	〃	〃	女性部理事
〃	中村 貞子	〃	〃	〃
代表監事	薦田 奉昭	非常勤	—	
常勤監事	吉積 政明	常勤	〃	実務経験監事
監事	貞方 孝保	非常勤	〃	
〃	菰田 哲	〃	〃	
〃	秋吉 靖裕	〃	〃	員外監事

IV. 概況及び組織に関する事項

3. 事務所の名称及び所在地

■店舗一覧・自動化機器設置状況

平成28年7月1日現在

	店舗名	所在地	電話番号	ATM台数
△	本店	福岡市中央区天神4丁目9番1号	(092)711-2001	2台
◎	地下鉄博多駅 特別出張所	福岡市博多区博多駅中央街1-1 (博多口地下1階) (管轄:本店営業課)	(092)711-2027	1台 ※
	東グリーンセンター	福岡市南区的場1丁目23番23号	(092)581-0522	
○	堅粕支店	福岡市博多区東比恵2丁目2番13号	(092)411-3347	1台
○	板付支店	福岡市博多区板付4丁目3番25号	(092)581-0916	1台
*	那珂支店	福岡市博多区那珂1丁目1番1号	(092)411-7530	1台
*	雑餉隈支店	福岡市博多区麦野6丁目3番5号	(092)591-8211	1台
◎	日佐支店	福岡市南区的場1丁目23番23号	(092)581-0119	1台
*	井尻支店	福岡市南区井尻1丁目36番12号	(092)581-1394	1台
○	三宅支店	福岡市南区三宅3丁目4番15号	(092)541-4835	1台
○	玉川支店	福岡市南区向野2丁目4番11号	(092)541-6349	1台
*	那の川支店	福岡市中央区高砂2丁目11番15号	(092)521-2127	1台
*	花畑支店	福岡市南区柏原1丁目7番4号	(092)565-2161	1台
○	福岡整形外科病院 特別出張所	福岡市南区柳河内2丁目10番50号 (管轄支店:花畑支店)	(092)565-2161	1台 ※
*	樋井川支店	福岡市城南区友泉亭1番22号	(092)781-4431	1台
*	堤支店	福岡市城南区堤2丁目9番23号	(092)861-4559	1台
	早良グリーンセンター	福岡市早良区西入部1丁目7番21号	(092)803-1111	
○	別府支店	福岡市城南区別府5丁目13番36号	(092)851-7411	1台
◎	原支店	福岡市早良区原2丁目4番18号	(092)831-1461	1台
*	室見支店	福岡市早良区南庄2丁目14番1号	(092)821-0297	1台
*	七隈支店	福岡市城南区松山2丁目17番8号	(092)861-2556	1台
*	田隈支店	福岡市早良区野芥1丁目7番30号	(092)871-2715	1台
*	田隈西支店	福岡市早良区田村1丁目9番50号	(092)871-2638	1台
○	入部支店	福岡市早良区東入部6丁目18番3号	(092)804-2316	1台
▲	脇山支店	福岡市早良区大字脇山591の1	(092)804-2511	1台
*	内野支店	福岡市早良区内野8丁目1番2号	(092)804-2504	1台
*	金武支店	福岡市西区大字金武2136	(092)811-1311	1台
○	老岐支店	福岡市西区福重2丁目12番25号	(092)891-1289	1台
*	戸切支店	福岡市西区戸切1丁目1番25号	(092)811-1032	1台
*	下山門支店	福岡市西区下山門4丁目14番30号	(092)881-5483	1台
*	姪浜支店	福岡市西区姪の浜6丁目1番8号	(092)881-2335	1台
○	姪浜駅前 特別出張所	福岡市西区姪の浜4丁目22番10号 (アベニュー井上ビル1階) (管轄支店:姪浜支店)	(092)881-2335	1台 ※
*	能古支店	福岡市西区能古457の15	(092)881-2803	1台
	西グリーンセンター	福岡市西区太郎丸1丁目8番20号	(092)806-7411	
○	今宿支店	福岡市西区今宿1丁目1番29号	(092)806-0311	1台
*	今宿上青木特別出張所	福岡市西区今宿青木251の1	(092)806-0311	1台 ※
●	今津支店	福岡市西区今津4806の12	(092)806-2008	1台

	店 舗 名	所 在 地	電話番号	ATM台数
○	周船寺支店	福岡市西区周船寺2丁目7番1号	(092)806-1181	1台
◎	イオン福岡伊都 特別出張所	福岡市西区徳永113の1 (イオン福岡伊都ショッピングセンター1階) (管轄支店：周船寺支店)	(092)806-1181	1台 ※
○	元岡支店	福岡市西区太郎丸1丁目8番20号	(092)806-1711	1台
●	北崎支店	福岡市西区大字宮ノ浦1963の3	(092)809-2021	1台
	記帳代行センター	福岡市中央区天神4丁目9番1号	(092)711-2180	
	旅行センター	福岡市中央区天神4丁目9番1号	(092)711-2080	
	資材センター	福岡市西区福重1丁目16番6号	(092)884-3561	
	農機車両センター	福岡市早良区西入部1丁目7番21号	(092)803-2000	
	燃料センター	福岡市早良区東入部7丁目37番3号	(092)804-3053	
	入部給油所	〃	(092)804-3059	
	米香房樋井川店	福岡市城南区友泉亭1番21号	(092)781-4440	
	米香房今宿緑花店	福岡市西区今宿1丁目1番30号	(092)807-8728	
	「博多じょうもんさん」 日佐市場	福岡市南区的場1丁目23番23号	(092)581-0166	
	「博多じょうもんさん」 花畑市場	福岡市南区柏原1丁目1番42号	(092)565-2900	
	「博多じょうもんさん」 入部市場	福岡市早良区東入部6丁目18番3号	(092)872-8558	
	「博多じょうもんさん」 福重市場	福岡市西区福重1丁目16番6号	(092)884-3344	
	「博多じょうもんさん」 周船寺市場	福岡市西区周船寺1丁目7番1号	(092)807-3566	
	福祉センター	福岡市西区福重1丁目10番7号	(092)883-6633	

自動化機器 39台 (内訳) ATM 39台 ※店舗外ATM設置台数 5台

#### <ATM営業時間のご案内>

- \* 8:45～17:00 (平日のみ)
- △ 8:45～18:00 (平日のみ)
- 8:00～21:00 (平日) 9:00～17:00 (土曜・日曜)
- ◎ 8:00～21:00 (平日) 9:00～17:00 (土曜・日曜・祝祭日)
- 但し、イオン福岡伊都店は、営業時間内
- 8:00～21:00 (平日のみ)
- ▲ 8:45～21:00 (平日のみ)

- 休日稼動ATMでは、休日(土・日・祝日)もカードによる入金ができます。